

## 「EVA チークフロアマット」 ご使用方法

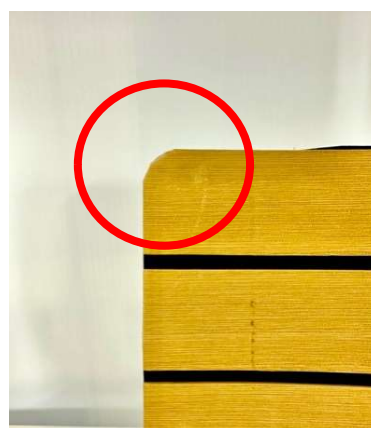
この度は、弊社にて EVA チークフロアマットをご購入頂きありがとうございます。  
施工前に必ず使用方法をご確認ください。

### 【使い方】

- ① 貼り付ける場所の大きさに合わせてカットします。  
※新聞紙などでの型取りをするとカットし易くなります。  
※剥がれにくくするためにフロアマットの角は丸くカットするなどの面取り加工をお願いします。
- ② 裏面の 3M 融着シール台紙を剥がして接地面に貼っていきます。  
※貼り付け面に滑り止めの凸凹などがある場合は、装着後フロアマットが剥がれる可能性がありますのでプライマー等で下地処理をすることをお勧めします。  
※プライマーを使用する場合、端から飛び出した余分なプライマーは必ずアルコールで拭き取ってください。そのままにすると変色する可能性があります。



(貼り付け面の凹凸例)



(角の面取り加工)

\*プライマーとは、無処理では十分な接着力が得られない基材や下地、また特に強い接着力を必要とする場合などに接着補強に効果的な下地処理剤です。

### 推奨プライマー

「3M ダイノックプライマー DP-900N3」

Amazon 等のネットショップで手に入ります。



何かご不明点がございましたらお問合せ下さい。またのご利用をお待ちしております。

トップウォータータックルズ